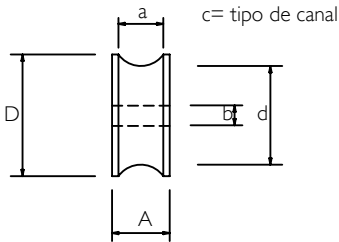




ACCESORIOS GENERALES

RULEMANES

MEDIDAS ESTANDAR



D	A	d	a	b	s	Material	
25	6	20	3,5	5	3,5	nylon-acero	7,5
27	9	21	6,5	5	2,5	nylon-acero	10
32	7	26	4,5	5	3,5	nylon	10
38	8	30	5	6	3,5	nylon	20
45	12	36	7	6	3,5	nylon-acero	25

Peso en Kg por rueda

TIPOS DE CANALES (c)



Plano



Biselado



Redondo



Cuadrado

Consulte códigos

Especiales



Media Caña



Canal V

RULEMANES BLINDADOS ESPECIALES

Características:

- Aceros endurecidos con tratamiento térmico.
- Pista interior y exterior de acero, con recubrimiento de poliamida.
- Sellados y lubricados con grasa.
- Movimiento suave y silencioso.
- Para grandes cargas

D	Terminación		
		Standard	Especial
32	canto plano - canal redondo / cuadrado / cuarto de caña / 15°-15°	15	35
38	canto plano - canal redondo / cuadrado	20	40
45	canto plano - canal redondo / cuadrado	25	40

Peso en Kg por rueda