

SISTEMAS PARA FRENTES DE PLACARD

KIT N302 PARA PUERTAS CORREDIZAS DE MUEBLES (Cod. D02K)

Usos

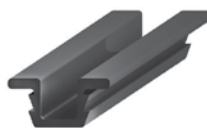
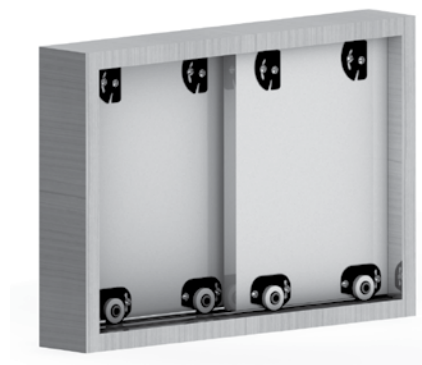
Para puertas corredizas con deslizamiento al piso, de madera, de muebles y placares.

Detalles

Rodamiento de poliamida, con bolillero. Soporta 15 kg. por hoja. Sistema para 2 hojas. Todas las partes metálicas están protegidas contra la oxidación por baño de zinc. Puede prescindirse del Riel de PVC ranurando la madera. Fácil instalación.

Instalación

- 1) Cortar las puertas a: Altura de puerta= Alto Vano - 7mm. Ancho de puerta= (ancho vano/2) + 10mm.
 - 2) Calado de puerta para posicionado de ruedas (herraje inferior): a 55mm de los bordes laterales y a 8mm del borde inferior. Diámetro mecha tipo copa 30mm y profundidad del agujero 8mm.
 - 3) Colocar las ruedas y fijar los tornillos (sin ajustar)
 - 4) Calar el marco para generar las guías en la madera, ancho 3mm (ver esquema para posicionado). Los calados Superiores e Inferiores se ubican a igual distancias del frente
 - 5) Colocar primero puerta interior (inclinada), haciendo coincidir la rueda en el riel inferior y posteriormente colocar las chapitas guía a 55mm de los bordes laterales) haciéndola asomar lo suficiente dentro del canal y fijar con tornillos (a tope)
 - 6) Rota las ruedas (de a una) hasta lograr la alineación de la puerta con respecto al marco, luego ajustar a tope los tornillos.
- Si cambia el espesor de la madera o la distancia de la puerta de adelante con respecto al marco, deberá modificar la distancia de los calados para las guías en la madera.



Guía de PVC



Rueda de Aplicar



Componentes

Cod.	Cant.	Modelo
D02	4	RUEDA APLICAR N302/25P C/RULEMAN
TOR	-	TORNILLOS DE INSTALACIÓN
Se usa con:		
D0902/ D0903		GUIA PVC MARRON OSCURO x 2 / 3mts.